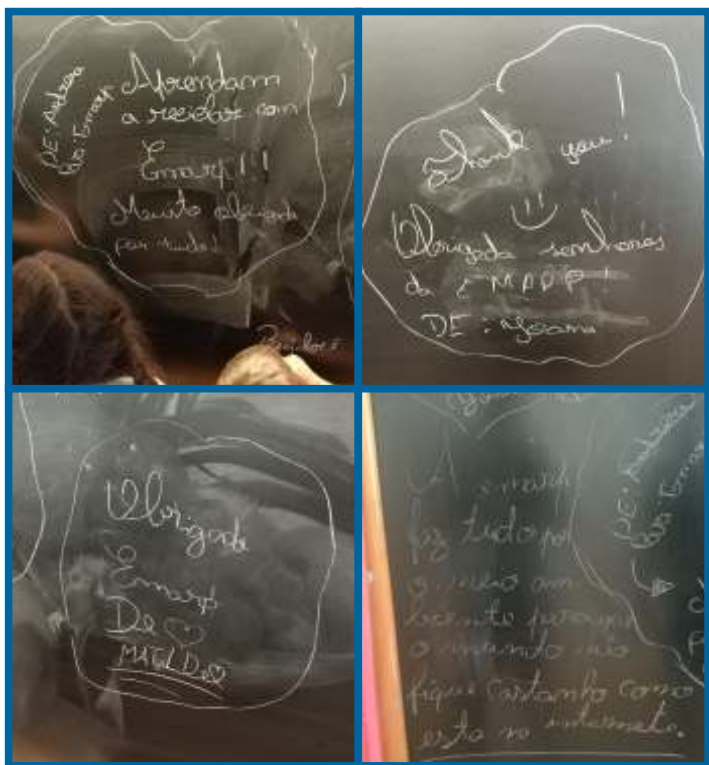


# NOTÍCIAS DO AMBIENTE

## EDUCAÇÃO AMBIENTAL

No ano letivo 2018/2019, a EMARP retomou a Educação Ambiental e promoveu diversas atividades com o objetivo de educar e sensibilizar para as boas práticas ambientais. As atividades abordaram as temáticas relacionadas com a gestão de resíduos, consumo sustentável, compostagem e processos de reciclagem. Desde miúdos a graúdos, participaram nas nossas ações 1 844 pessoas.



## DEJETOS CANINOS

É SUA RESPONSABILIDADE  
LIMPAR OS DEJETOS DO SEU CÃO



AJUDE A MANTER A CIDADE LIMPA

1



INTRODUZA A MÃO NO SACO DE PLÁSTICO, COMO SE DE UMA LUYA SE TRATASSE.

2



APANHE OS DEJETOS.

3



REVIRE O SACO DE FORMA A QUE OS DEJETOS FIQUEM NO SEU INTERIOR.

4



DÊ UM NÓ NA EXTREMIDADE DO SACO E COLOQUE-O NUMA PAPELEIRA OU NUM CONTENTOR DE RU (resíduos urbanos).

NOTA: instruções de uso impressas nos sacos dos dejetos caninos.

CAMPANHA SOLIDÁRIA  
FATURA ELETRÓNICA  
E DÉBITO DIRETO



POR CADA ADESAO  
A EMARP DOA

2€



ASSOCIAÇÃO  
ONCOLÓGICA DO ALGARVE

# Quebra-Mitos

## Os 11 mitos sobre a reciclagem

Por Equipa Planetiers  
www.planetiers.com

continuação do número anterior...

### 9. Os produtos reciclados são mais caros de produzir que os comuns.

Apesar de a maioria dos preços de compra indicar o contrário, os produtos reciclados, em teoria, têm um custo de produção inferior. Quando encontramos alternativas recicladas a um preço superior, na maior parte dos casos, este está relacionado com a escala de produção. As empresas que produzem este tipo de artigo, na generalidade dos casos, têm dimensões mais pequenas e uma estrutura de distribuição mais precária, que exige outro tipo de custos.

Próxima edição:

### 10. O que faço com o lixo volumoso?

#### INFORMAÇÃO RELATIVA AO DISPOSTO NA LEI 41/2018 DE 8 DE AGOSTO:

#### CONTROLO DA QUALIDADE DA ÁGUA

Os últimos resultados obtidos sobre a qualidade da água distribuída no Concelho de Portimão cumprem com as normas de qualidade fixadas na legislação.

Informação mais detalhada pode ser consultada no sítio da internet: [www.emarp.pt](http://www.emarp.pt) - Serviços - Água de Abastecimento - Qualidade da Água e em [www.ersar.pt](http://www.ersar.pt).

EXPOSIÇÃO  
26 AGOSTO A 27 SETEMBRO 2019

EXPOSIÇÃO  
de Sofia do Vale

“Inspiração”

26 de agosto a 27 de setembro de 2019



Atendimento da EMARP

EM DESTAQUE



#### Cãominhada Noturna

4 outubro | 21h30  
Zona Ribeirinha | Org: Instrução Canina

#### European Le Mans Series

25 a 27 outubro  
Autódromo Internacional do Algarve  
Org: AIA

Portimão 2019  
CIDADE EUROPEIA DO DESPORTO  
European City of Sports

Portimão Câmara Municipal ACES ACES  
www.portimaodesporto2019.pt



Rua José António Marques, 17  
Apartado 318 | 8501-953 Portimão  
Horário: dias úteis 8h30 / 17h30  
Coordenadas GPS: 37° 8' 5.67" N 8° 32' 19.00" W  
Telefone: 282 400 260 | Fax: 282 400 269 | geral@emarp.pt  
**www.emarp.pt**  
IMPRESSÃO: Gráfica Comercial - Loulé - Tel.: 289 420 200  
CUSTO DE IMPRESSÃO: 0,0197 €  
TIRAGEM: 44.000 exemplares | Distribuição gratuita

Caso pretenda deixar de receber as nossas informações, contacte-nos para [dpo@emarp.pt](mailto:dpo@emarp.pt) ou no nosso Atendimento.

RECICLE ESTA PUBLICAÇÃO. É impressa em papel amigo do ambiente.

**linha avarias águas e saneamento**  
para avarias na rede pública de abastecimento  
**282 400 265** (24h)

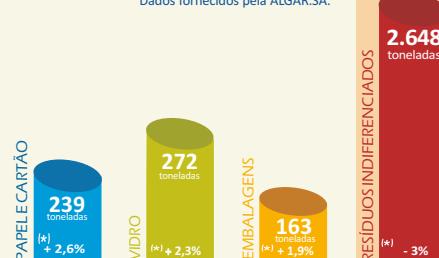
**linha ru**  
para assuntos relacionados com ilhas ecológicas / limpeza urbana  
**282 420 880** (24h)

**geral e leitura do contador**  
para informações gerais e leitura do contador  
**282 400 260** (8h30 às 17h30)

**linha resíduos**  
para reclamações, orçamentos, recolha de verdes / monstros / resíduos de obras  
**808 282 260** (8h30 às 17h30)

PORTIMÃO  
**recicla** JUNHO 2019

Dados fornecidos pela ALGAR.SA.



(\*) diferença percentual da recolha de resíduos em relação ao mesmo período de 2018

**A si que colabora, Obrigado!**