

# NOTÍCIAS DO AMBIENTE

## COMPETÊNCIAS NO ÂMBITO DO ESTACIONAMENTO





A EMARP, Empresa Municipal de Águas e Resíduos de Portimão, S.A.: Detém por delegação de Competências do Município de Portimão, os poderes previstos no Art.º 5 do DL n.º 44/2005 de 23 de Fevereiro, alterado pela Lei n.º 99/99 de 26 de Julho, no tocante à fiscalização do cumprimento das disposições do Código da Estrada e legislação complementar relativas ao estacionamento, nas áreas deferidas pelo Município de Portimão; - Detém ainda, também por delegação de Competências do Município de Portimão, os poderes previstos no Art.º 2º do Decreto lei n.º 107/2018 de 29 de Novembro, nomeadamente, a) A regulação e fiscalização do estacionamento nas vias e espaços públicos, dentro das localidades, para além dos destinados a parques ou zonas de estacionamento, quer fora das localidades, neste caso desde que estejam sob jurisdição municipal e b) A instrução e decisão de procedimentos contraordenacionais rodoviários por infrações leves relativas a estacionamento proibido, indevido ou abusivo nos parques ou zonas de estacionamento, vias e nos demais espaços públicos quer dentro das localidades, quer fora das localidades, neste caso desde que estejam sob jurisdição municipal, incluindo a aplicação de coimas e custas.

## DEJETOS CANINOS



# é seu o cão!

é sua responsabilidade limpar os dejetos do seu cão

-  1 INTRODUZA A MÃO NO SACO DE PLÁSTICO, COMO SE DE UMA LUVA SE TRATASSE.
-  2 APANHE OS DEJETOS.
-  3 REVIRE O SACO DE FORMA A QUE OS DEJETOS FIQUEM NO SEU INTERIOR.
-  4 DÊ UM NÓ NA EXTREMIDADE DO SACO E COLOQUE-O NUMA PAPELEIRA OU NUM CONTENTOR DE RU (resíduos urbanos).

NOTA: instruções de uso impressas nos sacos dos dejetos caninos.

Apesar dos 251 dispensadores de sacos de plástico para recolha de dejetos caninos, e embora tendo sido efetuadas inúmeras sensibilizações por parte dos fiscais da EMARP, alguns munícipes continuam a não recolher os dejetos dos seus cães.

A EMARP procede à limpeza urbana através da varredura manual/mecânica, bem como à lavagem da via pública com água e desengordurante, produtos equivalentes ao detergente da loiça. No entanto, por mais que se lave é impossível controlar a proliferação de dejetos caninos, pelo que se apela à consciência cívica dos nossos munícipes para recolher os dejetos dos seus cães!

### É DA RESPONSABILIDADE DOS DONOS LIMPAR OS DEJETOS DO SEU CÃO!

Efetivamente, no Regulamento de Serviços da EMARP, na alínea b) do Artigo 140º, constitui contra-ordenação punível com coima entre 265 e 5.300, a não remoção e limpeza dos dejetos produzidos por animais, por parte dos proprietários dos mesmos.

**SABIA QUE OS DEJETOS CANINOS, QUANDO EXPOSTOS NA VIA PÚBLICA,  
PODEM TRANSMITIR DOENÇAS A PESSOAS E ANIMAIS?**

A EMARP AGRADECE A SUA COLABORAÇÃO.

## ADIRA À FATURA ELETRÓNICA

### RECEBA A FATURA DA EMARP POR CORREIO ELETRÓNICO

OS CLIENTES DA EMARP PODEM RECEBER A FATURA AMBIENTAL EM FORMATO DIGITAL, BASTANDO PARA ISSO QUE ADIRAM AO SERVIÇO.

A EMARP apresenta duas opções:

- . diretamente para o seu correio eletrónico ou;
- . através da ViaCTT (a ViaCTT é uma caixa postal eletrónica gratuita que permite receber, organizar e arquivar correspondência em formato digital).

### COMO ADERIR

Nos balcões de Atendimento da EMARP, por correio eletrónico para [geral@emarp.pt](mailto:geral@emarp.pt) ou através do número 282 400 260.

No caso de optar pela ViaCTT, deve aderir em [www.viactt.pt](http://www.viactt.pt)

### VANTAGENS DA FATURA ELETRÓNICA

- . Por cada adesão a EMARP doa 2,00 à Associação Oncológica do Algarve;
- . É amiga do meio ambiente;
- . É rápida;
- . Pode receber a sua fatura ambiental em qualquer lugar (só precisa de ligação à internet);
- . Permite consultar e comparar consumos de faturas anteriores;
- . É fácil obter segundas vias sempre que necessário;
- . Garantia de receção da fatura ambiental (no caso do envio ViaCTT).

### INFORMAÇÃO RELATIVA AO DISPOSTO NA LEI 41/2018 DE 8 DE AGOSTO

#### CONTROLO DA QUALIDADE DA ÁGUA

Os últimos resultados obtidos sobre a qualidade da água distribuída no Concelho de Portimão estão em conformidade com as normas de qualidade fixadas na legislação, exceto uma situação de incumprimento, que foi comunicada à ERSAR e à Autoridade de Saúde. A investigação deste incumprimento foi inconclusiva relativamente às causas e os resultados das análises de verificação não confirmaram o incumprimento.

Informação mais detalhada pode ser consultada no sítio da internet: [www.emarp.pt](http://www.emarp.pt) - Serviços - Água de Abastecimento - Qualidade da Água e em [www.ersar.pt](http://www.ersar.pt).

## EXPOSIÇÃO

6 JANEIRO A 7 FEVEREIRO 2020

6 de janeiro a 7 de fevereiro de 2020

## EXPOSIÇÃO



### TRABALHOS DO COLÉGIO TITÉ



Atendimento da EMARP



Rua José António Marques, 17  
Apartado 318 | 8501-953 Portimão  
Horário: dias úteis 8h30 / 17h30  
Coordenadas GPS: 37° 8' 5.67" N 8° 32' 19.00" W  
Telefone: 282 400 260 | Fax: 282 400 269 | [geral@emarp.pt](mailto:geral@emarp.pt)  
**www.emarp.pt**  
IMPRESSÃO: Gráfica Comercial - Loulé - Tel.: 289 420 200  
CUSTO DE IMPRESSÃO: 0,0197 €  
TIRAGEM: 44.000 exemplares | Distribuição gratuita

Caso pretenda deixar de receber as nossas informações, contacte-nos para [dpo@emarp.pt](mailto:dpo@emarp.pt) ou no nosso Atendimento.

RECICLE ESTA PUBLICAÇÃO. É impressa em papel amigo do ambiente.

**linha avarias águas e saneamento**  
para avarias na rede pública de abastecimento  
**282 400 265** (24h)

**linha ru**  
para assuntos relacionados com ilhas ecológicas / limpeza urbana  
**282 420 880** (24h)

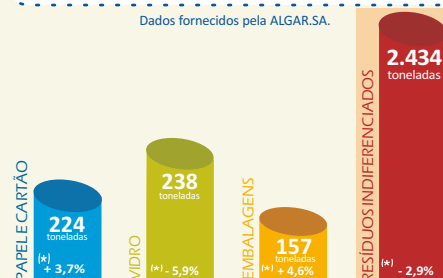
**geral e leitura do contador**  
para informações gerais e leitura do contador  
**282 400 260** (8h30 às 17h30)

**linha resíduos**  
para reclamações, orçamentos, recolha de verdes / monstros / resíduos de obras  
**808 282 260** (8h30 às 17h30)

### PORTIMÃO recicla

OUTUBRO 2019

Dados fornecidos pela ALGAR.SA.



(\*) diferença percentual da recolha de resíduos em relação ao mesmo período de 2018

**A si que colabora, Obrigado!**