

Não deixe o lixo de fora...

Por favor, coloque sempre os seus resíduos dentro dos Ecopontos!

Deixar o lixo fora dos ecopontos é um hábito que se tornou comum, é algo que enquanto comunidade não podemos legitimar, porque é um mau comportamento que afeta o bem-estar da cidade, que é de todos nós, para além de ser ilegal.

Se o ecoponto se encontrar cheio, pedimos a sua colaboração para procurar o ecoponto mais próximo, ou aguardar, mais um pouco, até que a recolha seja efetuada.

Nem sempre o que parece é...

Por vezes o ecoponto parece estar cheio, mas não está! Uma caixa de cartão mal espalmada, que ficou encravada na entrada do marco, devido à falta de preocupação de a empurrar devidamente, fará parecer que o contentor está no limite, quando na realidade está vazio.

Por vezes, também acontece, que os materiais nem se quer são espalmados, sendo simplesmente largados no lado de fora, levando a parecer que o ecoponto está cheio.



Não há que enganar...

POR FAVOR DEPOSITE O SEU LIXO NO SÍTIO CERTO

Espalme sempre os seus cartões e assegure-se que os mesmos não ficaram a meio do caminho!



todos a cuidar!
PORTIMÃO RECICLA

EXPOSIÇÃO

WATER FOUND ON MARS

DE HUGO LAMI

9 AGOSTO a
10 SETEMBRO 2021



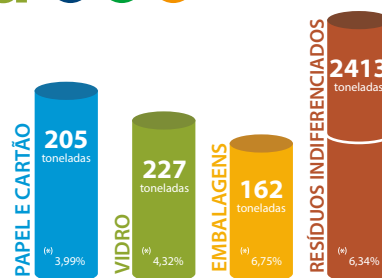
PORTIMÃO
recicla

JUNHO 2021

OBRIGADO por colaborar!

(*) diferença percentual da recolha de resíduos em relação ao mesmo período de 2020

Dados fornecidos pela ALGAR,SA.



INFORMAÇÃO RELATIVA AO DISPOSTO NA LEI 41/2018 DE AGOSTO

CONTROLO DA QUALIDADE DA ÁGUA

"Os últimos resultados obtidos sobre a qualidade da água distribuída no Concelho de Portimão cumprem com as normas de qualidade fixadas na legislação."

Informação mais detalhada pode ser consultada no sítio da internet: www.emarp.pt > Serviços > Água de Abastecimento > Qualidade da Água e em www.ersar.pt.



No âmbito do Programa de Controlo da Água para Consumo Humano (aprovado pela ERSAR) foram realizadas: **102 amostragens de água** ➤ **para 849 análises** ➤ **entre as quais 328 a parâmetros microbiológicos**

Simultaneamente, no âmbito do Plano de Controlo de Qualidade Operacional, desenvolvido pela EMARP, para avaliar a qualidade da água da rede de distribuição, foram efetuadas:

91 amostragens de água ➤ **para 1603 análises** ➤ **entre as quais 546 a parâmetros microbiológicos**

Quanto aos resultados, verificaram-se 2 incumprimentos aos valores paramétricos nas análises efetuadas no âmbito do PCQA, relativos aos parâmetros alumínio e manganês, contudo não foram identificadas as causas e não se confirmou a existência de problemas na água da rede de distribuição, pois, nas análises de confirmação, obtiveram-se resultados cumprindo os limites estabelecidos.

TRATAMENTO DOS DADOS DAS ANÁLISES DO 1º SEMESTRE DE 2021

Parâmetros	Expressão dos Resultados	Valor Paramétrico Limite fixado pelo dec.lei n.º306/2007	Plano Controlo Qualidade N.º Análises exigidas por lei				Plano Controlo Operacional Anál. Efect. de Iniciativa EMARP			
			N.º Análises		% Cumprimento VP		N.º Análises		% Cumprimento VP	
			Previstas	Efectuadas	N.º	%	Previstas	Efectuadas	N.º	%
Escherichia coli (E. Coli)	N/100 ml	0	102	102	0	100,0%	91	91	0	100,0%
Bactérias coliformes	N/100 ml	0	102	102	0	100,0%	91	91	0	100,0%
Desinfetante residual	mg/l	---	102	102	---	---	91	91	---	---
Cheiro a 25 °C	Fator de diluição	3	31	31	0	100,0%	91	91	0	100,0%
Sabor a 25 °C	Fator de diluição	3	31	31	0	100,0%	91	91	0	100,0%
pH	Unidades pH	≥6,5 e ≤9,5	31	31	0	100,0%	91	91	0	100,0%
Condutividade	µS/cm a 20 °C	2500	31	31	0	100,0%	91	91	0	100,0%
Cor	mg/l PtCo	20	31	31	0	100,0%	91	91	0	100,0%
Turvação	UNT	4	31	31	0	100,0%	91	91	0	100,0%
Enterococos	N/100 ml	0	31	31	0	100,0%	91	91	0	100,0%
Número de colónias a 22 °C	N/ml	---	31	31	---	---	91	91	---	---
Número de colónias a 36 °C	N/ml	---	31	31	---	---	91	91	---	---
Clostridium perfringens	N/100 ml	0	31	31	0	100,0%	91	91	0	100,0%
Alumínio	µg/L Al	200	31	31	1	96,8%	91	91	0	100,0%
Manganês	µg/l Mn	50	31	31	1	96,8%	91	91	0	100,0%
Amónio	mg/l NH4	0,5	3	3	0	100,0%	3	3	0	100,0%
Antimónio (1)	µg/l Sb	5	---	---	---	---	3	3	0	100,0%
Arsénio (1)	µg/l As	10	---	---	---	---	3	3	0	100,0%
Benzeno (1)	µg/l	1	---	---	---	---	3	3	0	100,0%
Benzo(a)pireno	µg/l	0	3	3	0	100,0%	3	3	0	100,0%
Boro (1)	mg/l B	1	---	---	---	---	3	3	0	100,0%
Bromatos (1)	µg/l BrO3	10	---	---	---	---	3	3	0	100,0%
Cádmio (1)	µg/l Cd	5	---	---	---	---	3	3	0	100,0%
Cálcio	mg/l Ca	---	3	3	---	---	3	3	---	---
Carbono Orgânico Total (COT)	mg/l C	---	3	3	---	---	3	3	---	---
Cianetos (1)	µg/l CN	50	---	---	---	---	3	3	0	100,0%
Cloretos (1)	mg/l Cl	250	---	---	---	---	3	3	0	100,0%
Cloritos	mg/l ClO2	0,7	3	3	0	100,0%	3	3	0	100,0%
Cloratos	mg/l ClO3	0,7	3	3	0	100,0%	3	3	0	100,0%
Chumbo	µg/l Pb	10	3	3	0	100,0%	3	3	0	100,0%
Cobre	mg/l Cu	2	3	3	0	100,0%	3	3	0	100,0%
Crómio	µg/l Cr	50	3	3	0	100,0%	3	3	0	100,0%
1,2 - dicloroetano (1)	µg/l	3	---	---	---	---	3	3	0	100,0%
Dureza total	mg/l CaCO3	---	3	3	---	---	3	3	---	---
Ferro	µg/l Fe	200	3	3	0	100,0%	3	3	0	100,0%
Fluoretos (1)	mg/l F	1,5	---	---	---	---	3	3	0	100,0%
Hidrocarbonetos Aromáticos Policíclicos (HAP):	µg/l	0,1	3	3	0	100,0%	3	3	0	100,0%
Benzo(b)fluoranteno	µg/l	---	3	3	---	---	3	3	---	---
Benzo(k)fluoranteno	µg/l	---	3	3	---	---	3	3	---	---
Benzo(ghi)perileno	µg/l	---	3	3	---	---	3	3	---	---
Indeno(1,2,3-cd)pireno (1)	µg/l	---	3	3	---	---	3	3	---	---
Magnésio	mg/l Mg	---	3	3	0	100,0%	3	3	0	100,0%
Nitratos (1)	mg/l NO3	50	---	---	---	---	3	3	0	100,0%
Nitritos	mg/l NO2	0,5	3	3	0	100,0%	3	3	0	100,0%
Mercúrio (1)	µg/l Hg	1	---	---	---	---	3	3	0	100,0%
Níquel	µg/l Ni	20	3	3	0	100,0%	3	3	0	100,0%
Oxidabilidade	mg/l O2	5	3	3	0	100,0%	3	3	0	100,0%
Pesticidas - total (1)	µg/l	0,5	---	---	---	---	3	3	0	100,0%
Pesticida 1	µg/l	0,1	---	---	---	---	3	3	0	100,0%
Pesticida 2	µg/l	0,1	---	---	---	---	3	3	0	100,0%
Pesticida 3	µg/l	0,1	---	---	---	---	3	3	0	100,0%
Pesticida 4	µg/l	0,1	---	---	---	---	3	3	0	100,0%
Selénio (1)	µg/l Se	10	---	---	---	---	3	3	0	100,0%
Sódio (1)	mg/l Na	200	---	---	---	---	3	3	0	100,0%
Sulfatos (1)	mg/l SO4	250	---	---	---	---	3	3	0	100,0%
Tetracloroetano e Tricloroetano: (1)	µg/l	10	---	---	---	---	3	3	0	100,0%
Tetracloroetano	µg/l	---	---	---	---	---	3	3	---	---
Tricloroetano	µg/l	---	---	---	---	---	3	3	---	---
Trihalometanos - total (THM):	µg/l	100	3	3	0	100,0%	3	3	0	100,0%
Clorofórmio	µg/l	---	3	3	---	---	3	3	---	---
Bromofórmio	µg/l	---	3	3	---	---	3	3	---	---
Bromodichlorometano	µg/l	---	3	3	---	---	3	3	---	---
Dibromochlorometano	µg/l	---	3	3	---	---	3	3	---	---
Dose indicativa (1)	mSv	0,1	---	---	---	---	3	3	0	100,0%
Radão	Bq/l	500	3	3	0	100,0%	3	3	0	100,0%

NOTA 1: Parâmetro analisado pela entidade gestora em alta: Águas do Algarve, SA (n.º 2 e 3 do art. 11º do DL n.º 306/2007, Alterado pelo Decreto-Lei n.º 152/2017)



Rua José António marques, 17
Apartado 318, 8501-953 Portimão
Horário: dias úteis 8h30 / 17h30
T.: 282 400 260 | F.: 282 400 269 | geral@emarp.pt
www.emarp.pt

Impressão: IdeiasXL, Lda
T.: 224 950 971
Tiragem: 44.000 exemplares
Distribuição Gratuita

Caso pretenda deixar de receber as nossas informações, contacte-nos para dpo@emarp.pt ou no nosso Atendimento.

Linha avarias águas e saneamento
para avarias na rede pública de abastecimento
282 400 265 (24h)

Linha ru
para assuntos relacionados com ilhas ecológicas limpeza urbana
282 400 880 (24h)

Geral e leitura do contador
para informações gerais e leitura do contador
282 400 260 (8h30 às 17h30)

Linha resíduos
para reclamações, orçamentos, recolha de verdes monstros / resíduos de obras
808 282 260 (8h30 às 17h30)