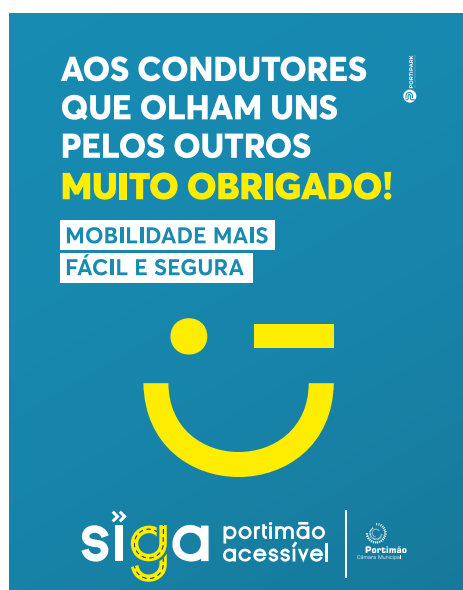


Portipark e Câmara Municipal de Portimão lançam campanha de sensibilização: “SIGA - Portimão Acessível - Mobilidade Mais Fácil e Segura”



A campanha, que assume a segurança rodoviária e o respeito entre condutores e peões como elementos primordiais para uma cidade segura, apresenta um conjunto de mensagens e ilustra hábitos essenciais que devem fazer parte do nosso quotidiano, alertando os cidadãos para a

adoção de comportamentos responsáveis, que permitam uma mobilidade mais fácil e segura, incentivando a utilização do Vai e Vem e a utilização de modos suaves (peões e bicicletas) nas suas deslocações.

Em linha concertada com padrões atuais de um desenvolvimento sustentável,

desejáveis para os núcleos urbanos das cidades, a implementação de medidas que salvaguardem a gestão do espaço público, um recurso limitado, é essencial para promover uma maior igualdade no acesso à mobilidade, que deve ser simples e não colocar em risco a integridade física das pessoas.



ESTACIONAMENTO

No que diz respeito ao estacionamento, uma variável fundamental na esfera da mobilidade, que desempenha um papel relevante na qualidade ambiental e permite induzir comportamentos mais sustentáveis, tem vindo a ser implementada uma política de estacionamento que visa melhorar a acessibilidade e gerir o espaço urbano de uma forma mais eficiente.

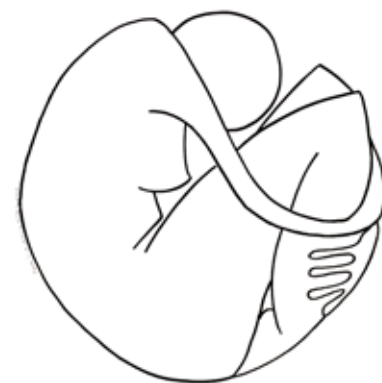
As medidas colocadas em prática passam por assegurar as opções de ordenamento e acesso à mobilidade, contrariando um estacionamento sem rotatividade, que

gera pressão nas zonas de maior congestionamento e reduz a acessibilidade para peões, ciclistas, utilizadores de transportes públicos e condutores de automóveis.

A política de estacionamento e a força de fiscalização têm o objetivo de eliminar a paragem de veículos de forma irregular e abusiva na via pública, fomentando boas condições de circulação e devolvendo a fruição dos passeios aos peões permitindo a sua mobilidade. Apenas através da utilização de estacionamento de curta duração, na proximidade das áreas comerciais e de serviços, é possível fomentar uma maior circulação de pessoas.

“Numa primeira leitura, o nome desta exposição remete-nos para quiromancia. É intencional que se faça essa associação, não pela prática adivinhatória em si mas porque, regra geral, o primeiro gesto que a seguir fazemos é olhar para a nossa mão, com a palma virada para cima, côncava, como se estivéssemos a pedir algo a nós próprios. Afinal, as LINHAS que dão o título à exposição são as feitas pela MÃO que as desenhou.

interpretações de textos lidos e de momentos vividos que ganharam forma e vida própria. Têm em comum uma solução plástica minimal, numa economia de traço, sem cores nem manchas, que procura que o desenho mantenha a essência dos pensamentos e das sensações, sem nunca se lhes sobrepor. São dezassete desenhos para desfrutar, parando por breves instantes para os decifrar, tal como no gesto de olharmos a palma da nossa mão.”



Traçadas a marcador no papel, são

Patrícia Magalhães

60 MINUTOS DIÁRIOS ESTACIONAMENTO GRÁTIS

BENEFÍCIO RESIDENTE

FAÇA O SEU REGISTO Online em:

<https://portipark.pt/residentes/beneficio-de-residente-60-minutos-gratis/>

Ou no balcão de atendimento da PORTIPARK, localizado na EMARP.

- ✓ Após a validação do seu registo descarregue a aplicação **iParque Mobile** e registe a matrícula do seu veículo.



siga portimão
acessível



Documentos necessários: Cópia da certidão de domicílio fiscal e Documento único automóvel.

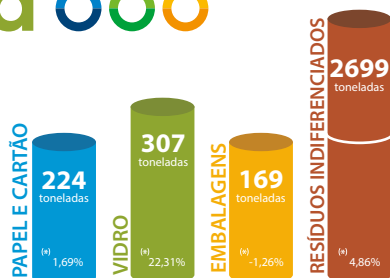
PORTIMÃO recicla

SETEMBRO 2021

OBRIGADO
por reciclar!

(*) diferença percentual da recolha de resíduos em relação ao mesmo período de 2020

Dados fornecidos pela ALGAR,SA.



INFORMAÇÃO RELATIVA AO DISPOSTO NA LEI 41/2018 DE AGOSTO

CONTROLO DA QUALIDADE DA ÁGUA

Os últimos resultados obtidos sobre a qualidade da água distribuída no Concelho de Portimão cumprem com as normas de qualidade fixadas na legislação.

Informação mais detalhada pode ser consultada no sítio da internet:
www.emarp.pt > Serviços > Água de Abastecimento > Qualidade da Água e em www.ersar.pt

emarp

Rua José António Marques, 17
Apartado 318, 8501-953 Portimão
Horário: dias úteis 8h30 / 17h30
T.: 282 400 260 | F.: 282 400 269 | geral@emarp.pt
www.emarp.pt

Impressão:
Litográfis - Artes Gráficas, Lda.
T.: 289 598 500
Tiragem: 44.000 exemplares
Distribuição Gratuita

Caso pretenda deixar de receber as nossas informações, contacte-nos para dpo@emarp.pt ou no nosso Atendimento.

Linha avarias águas e saneamento
para avarias na rede pública de abastecimento
282 400 265 (24h)

Linha ru
para assuntos relacionados com ilhas ecológicas
limpeza urbana
282 400 880 (24h)

Geral e leitura do contador
para informações gerais e leitura do contador
282 400 260 (8h30 às 17h30)

Linha resíduos
para reclamações, orçamentos, recolha de verdes
monstros / resíduos de obras
808 282 260 (8h30 às 17h30)